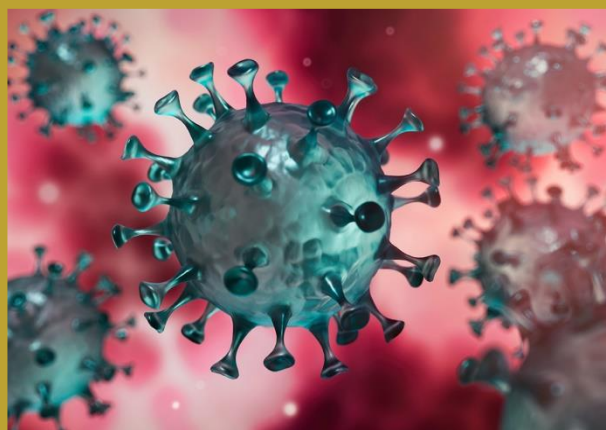


Centre d'Enseignement des Soins d'Urgence

2021



CHU de Saint-Denis
SAMU - CESU 974
CS 11021 - 97400 Saint-Denis
Tél. 0262 90 57 15 - Fax : 0262 90 57 18
cesu.samu974@chu-reunion.fr



CATALOGUE DES FORMATIONS 2021 Du Centre d'Enseignement des Soins d'Urgence 974

Pôle Urgences, Médecine Aiguë, Pathologies Médico-Sociales

L'année 2020 aura été, c'est malheureusement un lieu commun, une année sombre. Notre CESU n'a pas échappé à l'actualité et l'a même subie à deux niveaux. Tout d'abord parce que le personnel qui fait vivre cette structure est avant tout un personnel soignant, hospitalier et qu'à ce titre il a été sollicité pour faire face à l'épidémie de COVID. Parallèlement, notre activité d'enseignement qui est le cœur de notre CESU a, comme toute activité d'enseignement, été fortement impactée par cette épidémie.

Notre équipe a toutefois trouvé les ressources et fait preuve de dynamisme pour s'adapter à la situation. En nous appuyant sur un protocole sanitaire sécurisant, nous avons pu maintenir certaines formations, en organiser d'autres répondant à l'actualité (transport de patients COVID pour les ambulanciers par exemple) et faire en sorte que tout ne soit pas perdu pour 2020. En cela je tenais à remercier l'ensemble de l'équipe pédagogique du CESU 974 et surtout à remercier tous nos apprenants qui nous ont fait confiance en cette période difficile.

Nous espérons tous que 2021 sera l'année de jours meilleurs et en attendant ceux-ci nous continuerons de nous employer à vous offrir un catalogue de formations que nous souhaitons toujours aussi riche même si parfois adapté aux contraintes sanitaires.

Au plaisir de vous accueillir prochainement,



Mr Le Pr. Bertrand GUIHARD

Une offre de formation et des lieux adaptés

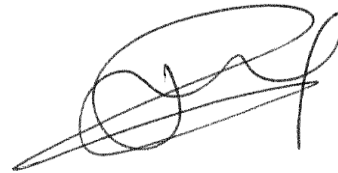
Toute l'équipe du CESU et moi-même sommes heureux de vous présenter ce nouveau catalogue de formations. Après une année chamboulée par la crise sanitaire, nous faisons à nouveau des projets. Le CESU ne s'est pas arrêté durant le confinement puisque nous avons organisé des formations sur la prise en charge d'une Insuffisance respiratoire aigüe en période Covid pour les personnels du CHU concernés par la crise mais aussi sur les mesures de protection individuelle pour les ambulanciers de l'île. Nous avons profité également de cette période pour créer de nouveaux outils pédagogiques à destination des formations AFGSU.

Depuis le mois d'août nous avons repris complètement notre activité en respectant les gestes barrières et avons tout fait pour que chaque étudiant puisse passer son AFGSU avant le 31 décembre 2020. Ce qui nous a parfois demandé de jongler entre les différents plannings des instituts et des services. Mais nous y sommes arrivés !

Notre catalogue 2021 s'est donc adapté à cette nouvelle donne pandémique et nous vous proposons de nombreuses formations aux Situations Sanitaires Exceptionnelles dont certaines répondent à l'actualité (Formations aux plans de secours, Damage Control, Formations REB). Nous proposons également une nouvelle formation «JDE au SMUR» pour les infirmiers désireux d'entrer dans une équipe de SMUR ou déjà en activité.

Nous serions heureux de vous accueillir parmi nous en 2021 dans nos nouveaux locaux situés dans les anciens locaux du SAMU. Notre équipe de formateurs et moi-même sommes disponibles pour toute question ou remarque.

Dans l'attente de vous rencontrer, bonne lecture à vous !



Mme le Dr Sophie Prédour

Coordonnées CESU

Secrétariat ouvert du lundi au vendredi de 8h à 14h

Téléphone : 0262 90 57 15 Télécopie : 0262 90 57 18

Email : cesu.samu974@chu-reunion.fr

Présentation de l'équipe Pédagogique



Professeur Bertrand Guihard
Directeur Pédagogique et Scientifique CESU
Chef de Service SAMU 974
- Médecine d'Urgences



Docteur Sophie Prédour
Référénte Médicale CESU
Praticien Hospitalier
Urgences/SAMU/SMUR



Mme Marie-Claire Périgny
Cadre de santé
CESU /Mafate/ Urgences



Mme Régine Rangama
Gestionnaire Administrative



Mr Christophe Iafrati
Formateur permanent CESU
IADE Bloc opératoire



Mr Cédric Dalidec
Formateur Permanent CESU
IDE Smur



Mr Pedro DO MONTE
Cadre Supérieur de Santé
référént NRBC-SSE
Formateur ERC
Formateur Damage Control



Mr Hugo Vanloo
Formateur permanent CESU
IDE Smur

Présentation du plan de formation

1. Attestations de Formation aux Gestes et Soins d'Urgence (AFGSU)

- Attestation de Formation aux Gestes et Soins d'Urgence de niveau 1 AFGSU 18
- Attestation de Formation aux Gestes et Soins d'Urgence de niveau 2 AFGSU 29

2. Formations aux Situations Sanitaires Exceptionnelles

- Module 1 : Prise en charge d'une urgence collective en pré-hospitalier11
- Module 2 : PEC d'un afflux massif de victimes non contaminées en établissement de santé....12
- Module 3 : Stratégie médicale DAMAGE CONTROL.....13
- Module 4 : Urgences médico-psychologiques14
- Module 5 : Décontamination hospitalière d'urgence et moyens de protection individuels et collectifs NRC.....15
- Module 6 et 7 : Risques NRC : nucléaires, radiologiques et chimiques16
- Modules 8 et 9 : Risques Epidémiques et Biologiques (REB)17

3. Formations aux soins d'urgences pédiatriques

- Utilisation du chariot d'urgences pédiatrique19
- Soins et gestes d'urgence en pédiatrie20
- Gestes d'urgence à la naissance.....21
- Journée de simulation en transport néonatal22
- Journée de simulation en SMUR pédiatrique.....23

4. Formations aux soins d'urgences adultes

- Utilisation du chariot d'urgence (secteur médico chirurgical adulte).....25
- Utilisation du chariot d'urgence in situ lors d'une détresse vitale26
- Formation Infirmier Organisateur de l'Accueil.....27
- L'infirmier en service de Déchocage28
- Urgences vitales en service de déchocage – journée de formation continue29
- Prise en charge du polytraumatisé aux Urgences et en SMUR.....30
- L'infirmier au Smur : module 1 et 2.....31
- L'infirmier au Smur : module 3 – Transport Infirmier Inter Hospitalier.....32
- Intubation difficile33
- Urgences vitales et potentielles pour les brancardiers en milieu hospitalier.....34

5. Formations premiers secours

- Prévention et Secours Civiques de niveau 1 (PSC 1).....36
- Formation de Premiers Secours en Equipe – Niveau 1 (PSE 1).....37
- Formation de Premiers Secours en Equipe – Niveau 2 (PSE 2).....38

 Bulletin d'inscription.....39

1. Attestations de Formation aux Gestes et Soins d'Urgence (AFGSU)



Attestation de Formation aux Gestes et Soins d'Urgence de niveau 1 : AFGSU 1

(Arrêté du 30 décembre 2014 modifié le 1^{er} juillet 2019) - Validité : 4 ans

PUBLIC

Tout personnel, non-professionnel de santé, exerçant au sein d'un établissement de santé, d'une structure médico-sociale ou dans le cabinet d'un professionnel de santé libéral.

Renouvellement tous les 4 ans (recyclage)

INSCRIPTION et LIEU de FORMATION

CHU Site Félix Guyon
Centre d'Enseignement des Soins d'Urgence
SAMU 974 - Allée des Topazes - CS 11021
97400 SAINT-DENIS

Tél : 0262.90.57.15
Mail : cesu.samu974@chu-reunion.fr

INFORMATIONS PRATIQUES

INTERVENANTS : Formateurs aux gestes et soins d'Urgence du CESU (personnel permanent ou vacataire)

DUREE DE LA FORMATION :
Formation initiale : 2 jours (14 h)
Formation continue : ½ journée (4h)

HORAIRES : 08 h à 12 h et de 13 h à 16 h

NOMBRE DE PARTICIPANTS : maximum 10
par session

COUT :
Formation initiale : 300 €/personne
Formation continue : 100 €/personne

OBJECTIFS PEDAGOGIQUES

Formation initiale : Acquérir les connaissances nécessaires à l'identification d'une urgence médicale, à sa prise en charge seul ou en équipe et au passage d'un bilan au centre 15.

Formation continue : Réactualisation des connaissances des personnes titulaires de l'AFGSU1 datant de moins de 4 ans

THEMES TRAITES

URGENCES VITALES

Identification du danger et protection, Alerte, Inconscience, Arrêt Cardio-respiratoire, Défibrillateur Automatisé Externe, Obstruction des Voies aériennes, Hémorragies.

URGENCES POTENTIELLES

Hygiène, Traumatismes cutanés et osseux, Aide au relevage et brancardage, Malaises.

RISQUES COLLECTIFS

Sensibilisation aux risques NRBCE.
Connaissance des différents plans de secours

METHODES PEDAGOGIQUES

La formation est centrée sur une pédagogie active rendant l'apprenant acteur de ses apprentissages.

DATES

Nombreuses sessions durant l'année

Attestation de Formation aux Gestes et Soins d'Urgence de niveau 2 : AFGSU 2

(Arrêté du 30 décembre 2014 modifié le 1^{er} juillet 2019) - Validité : 4 ans

PUBLIC

Professions médicales, paramédicales et de la pharmacie. Techniciens de laboratoire, ambulanciers, ARMS.

Renouvellement tous les 4 ans (recyclage)

INSCRIPTION et LIEU de FORMATION

CHU Site Félix Guyon
Centre d'Enseignement des Soins d'Urgence
SAMU 974 - Allée des Topazes - CS 11021
97400 SAINT-DENIS

Tél : 0262.90.57.15
Mail : cesu.samu974@chu-reunion.fr

INFORMATIONS PRATIQUES

INTERVENANTS : Formateurs aux gestes et soins d'Urgence du CESU (personnel permanent ou vacataire)

DUREE DE LA FORMATION :
Formation initiale : 3 jours (21h)
Formation continue : 1 journée (7h)

HORAIRES : 08 h à 12 h et de 13 h à 16 h

NOMBRE DE PARTICIPANTS : maximum
10 par session

COÛT :
Formation initiale : 450 €/personne
Formation continue : 150 €/personne

OBJECTIFS PEDAGOGIQUES

Formation initiale : Acquérir les connaissances nécessaires à l'identification d'une urgence à caractère médical et à sa prise en charge en équipe en utilisant des techniques non invasives en attendant l'arrivée de l'équipe médicale.

Formation continue : Réactualisation des connaissances des personnes titulaires de l'AGSU 2 datant de moins de 4 ans

THEMES TRAITES

URGENCES VITALES

Identification du danger et protection, Alerte, Inconscience, Arrêt cardiaque, Défibrillateur Automatisé Externe, Obstruction des Voies aériennes, Hémorragies.

URGENCES POTENTIELLES

Accouchement inopiné, Malaises, Traumatismes cutanés et osseux, Aide au relevage et brancardage

RISQUES COLLECTIFS

Les différents plans de secours et rôle des soignants. Identification du danger et protection adaptée en cas de risques biologiques, chimiques et radioactifs.

METHODES PEDAGOGIQUES

La formation est centrée sur une pédagogie active rendant l'apprenant acteur de ses apprentissages.

DATES

Nombreuses sessions durant l'année

2. Formations aux Situations Sanitaires Exceptionnelles

(Arrêté du 30 décembre 2014 modifié le 1^{er} juillet 2019)



- Module SSE 1 -

Prise en charge d'une urgence collective en pré-hospitalier

PUBLIC

Professionnels de santé et personnels SAMU, SMUR et concourant à l'aide médicale urgente

PREREQUIS : module urgences collectives et SSE de l'AFGSU 1 ou 2

INSCRIPTION et LIEU de FORMATION

CHU Site Félix Guyon
Centre d'Enseignement des Soins d'Urgence
SAMU 974 - Allée des Topazes - CS 11021
97400 SAINT-DENIS

Tél : 0262.90.57.15
Mail : cesu.samu974@chu-reunion.fr

INFORMATIONS PRATIQUES

INTERVENANTS : Médecin référent zonal et Cadre référent zonal NRBC-SSE du SAMU, Formateur CESU

DUREE DE LA FORMATION : ½ journée (3h30)

HORAIRES : 08 h30 à 12 h

NOMBRE DE PARTICIPANTS : minimum 5 et maximum 10 par session

COUT : 75 €/personne

OBJECTIFS PEDAGOGIQUES

Connaître le plan ORSEC NOVI et son articulation avec le dispositif ORSAN

THEMES TRAITES

- Identifier le rôle du SAMU, des SMUR, de la CUMP et de l'ARS dans l'organisation du plan ORSEC NOVI
- Connaître les principes de triage et d'initiation du parcours de soins des patients dans le cadre de la régulation médicale
- Maîtriser les techniques de prise en charge des blessés notamment les spécificités pédiatriques
- Connaître la composition et les modalités de déploiement du poste sanitaire mobile
- Connaître les principes de l'information des proches des victimes et de l'annonce de décès
- Identifier les troubles psychiques post-traumatique chez les blessés et parmi les personnels et professionnels de santé intervenants.

METHODES PEDAGOGIQUES

- Présentation magistrale
- Apprentissage par groupe
- Mises en situation

DATES

21 janvier, 25 mars
21 mai, 2 juillet
3 septembre, 2 novembre

- Module SSE 2 -

Prise en charge d'un afflux massif de victimes non contaminées en établissement de santé

PUBLIC

Professionnels de santé et personnels des établissements de santé

PREREQUIS : module urgences collectives et SSE de l'AFGSU 1 ou 2

INSCRIPTION et LIEU de FORMATION

CHU Site Félix Guyon
Centre d'Enseignement des Soins d'Urgence
SAMU 974 - Allée des Topazes - CS 11021
97400 SAINT-DENIS

Tél : 0262.90.57.15
Mail : cesu.samu974@chu-reunion.fr

INFORMATIONS PRATIQUES

INTERVENANTS : Médecin référent zonal et Cadre référent zonal NRBC-SSE du SAMU, Formateur CESU

DUREE DE LA FORMATION : ½ journée (3h30)

HORAIRES : 13 h 30 à 17 h 00

NOMBRE DE PARTICIPANTS : minimum 5 et maximum 10 par session

COUT : 75 €/personne

OBJECTIFS PEDAGOGIQUES

Connaître les principes de la prise en charge d'un afflux massif de blessés en établissement de santé : principes de triage et parcours de soins des patients

THEMES TRAITES

- Comprendre le rôle du directeur médical de crise et des différents professionnels de santé et personnels intervenants
- Connaître l'organisation des plateaux techniques participant à l'accueil des patients
- Maîtriser les techniques de prise en charge des blessés notamment les spécificités pédiatriques
- Savoir assurer la traçabilité des patients (SINUS/SIVIC) et connaître les principes d'identitovigilance
- Connaître les principes de l'information des proches des victimes et de l'annonce de décès
- Identifier les troubles psychiques post-traumatiques chez les blessés et parmi les personnels et professionnels de santé intervenants

METHODES PEDAGOGIQUES

- Présentation magistrale
- Apprentissage par groupe
- Mises en situation

DATES

21 janvier, 25 mars
21 mai, 2 juillet
3 septembre, 2 novembre

- Module SSE 3 - Stratégie médicale DAMAGE CONTROL

PUBLIC

Professionnels de santé et personnels SAMU, SMUR et des établissements de santé chargés d'assurer la mise en œuvre de technique de « damage control »

PREREQUIS : module urgences collectives et SSE de l'AFGSU 1 ou 2

INSCRIPTION et LIEU de FORMATION

CHU Site Félix Guyon
Centre d'Enseignement des Soins d'Urgence
SAMU 974 – Allée des Topazes – CS 11021
97400 SAINT-DENIS

Tél : 0262.90.57.15
Mail : cesu.samu974@chu-reunion.fr

INFORMATIONS PRATIQUES

INTERVENANTS : Médecin et cadre référent zonal Damage Control, Médecin référent zonal et Cadre référent zonal NRBC-SSE du SAMU, Formateur CESU, chirurgien et MAR référents zonaux DC

DUREE DE LA FORMATION : 1 journée (7h)

HORAIRES : 08 h à 12 h et de 13 h à 16 h

NOMBRE DE PARTICIPANTS : minimum 5 et maximum 10 par session

OBJECTIFS PEDAGOGIQUES

Connaître les principes de triage et de prise en charge des blessés par armes de guerre et des autres blessés graves en préhospitalier et en intrahospitalier

THEMES TRAITES

- Identifier les différentes phases du « damage control » dans le parcours de soins du blessé (préhospitalier, accueil hospitalier, chirurgical)
- Maîtriser les indications et les techniques de « damage control » en fonction de la spécialité de chaque intervenant
- Connaître les contraintes sécuritaires liées à ce type de situation et leurs conséquences sur l'organisation des secours et des soins
- Savoir assurer la traçabilité des victimes (SINUS/SIVIC) et connaître les principes d'identitovigilance
- Connaître les organisations spécifiques des plateaux techniques d'accueil : SAU, bloc opératoire, imagerie, biologie médicale, soins post-interventionnels
- Identifier les troubles psychiques post-traumatismes chez les blessés et parmi les personnels et professionnels de santé intervenants
- Connaître les principes de l'information des proches des victimes et de l'annonce de décès

METHODES PEDAGOGIQUES

- Présentation magistrale
- Apprentissage par groupe
- Mises en situation et ateliers pratiques

DATES

18 février, 6 avril
11 juin, 27 août
8 octobre, 1^{er} décembre

- Module SSE 4 - Urgences médico-psychologiques

PUBLIC

Professionnels de santé et personnels CUMP

PREREQUIS : module urgences collectives et SSE de l'AFGSU 1 ou 2

INSCRIPTION et LIEU de FORMATION

CHU Site Félix Guyon
Centre d'Enseignement des Soins d'Urgence
SAMU 974 - Allée des Topazes - CS 11021
97400 SAINT-DENIS

Tél : 0262.90.57.15

Mail : cesu.samu974@chu-reunion.fr

INFORMATIONS PRATIQUES

INTERVENANTS : Médecin référent CUMP,
Médecin référent zonal et Cadre référent
zonal NRBC du SAMU

DUREE DE LA FORMATION : 2 journées
(14h)

HORAIRES : 08 h à 12 h et de 13 h à 16 h

NOMBRE DE PARTICIPANTS : 10 par
session

COÛT : 250 €/personne

OBJECTIFS PEDAGOGIQUES

Acquérir les connaissances nécessaires pour intégrer l'équipe de volontaires de la Cellule d'Urgences Médico-Psychologiques du SAMU

THEMES TRAITES

- Connaître l'organisation des secours et de l'aide médicale urgente dans les différents types d'événements (catastrophe, attentats, événements à fort retentissement psychologique collectif, etc.) et l'organisation de la réponse à l'urgence médico-psychologique
- Connaître le stress et la pathologie psychotraumatique
- Savoir intervenir en tant que professionnel des CUMP en immédiat et en post-immédiat en s'intégrant dans le dispositif d'urgence médico-psychologique mis en œuvre
- Savoir prendre en charge les victimes, les familles et les proches dès la survenue de l'événement, savoir les orienter.
- Savoir où et quand intervenir en fonction de la spécificité des risques (NRBC, attentats) et le retentissement des pathologies et des soins requis sur les victimes
- Savoir assurer la traçabilité des victimes (SINUS/SIVIC) et connaître les principes d'identitovigilance
- Connaître les principes de l'information des proches des victimes et de l'annonce de décès

DATES

Définies par la CUMP

- Module SSE 5 -

Décontamination hospitalière d'urgence et moyens de protection individuels et collectifs NRC

PUBLIC

Professionnels de santé et personnels SAMU, SMUR, établissements de santé « NRC », professionnels de santé et personnels CUMP

PREREQUIS : module urgences collectives et SSE de l'AFGSU 1 ou 2

OBJECTIFS PEDAGOGIQUES

Assurer l'accueil et la prise en charge de victimes potentiellement contaminées pour lesquelles il est nécessaire de revêtir un équipement de protection individuelles

THEMES TRAITES

- Caractériser les risques d'intoxication aux contaminants NRC pour les victimes et personnels
- Apprendre à mettre en œuvre les procédures de décontamination d'urgence
- Identifier et maîtriser l'utilisation des équipements de protection individuels et collectifs en fonction des différents risques et des capacités de décontamination de l'établissement de santé
- Comprendre les règles pour éviter les transferts de contamination NRC tout en délivrant les soins médicaux appropriés
- Connaître les contraintes logistiques et physiologiques liées au port des différents types de tenues de protection ou de tenues NRBC-E adaptées aux risques

INSCRIPTION et LIEU de FORMATION

CHU Site Félix Guyon
Centre d'Enseignement des Soins d'Urgence
SAMU 974 - Allée des Topazes - CS 11021
97400 SAINT-DENIS

Tél : 0262.90.57.15
Mail : cesu.samu974@chu-reunion.fr

INFORMATIONS PRATIQUES

INTERVENANTS : Médecin référent zonal et Cadre référent zonal NRBC du SAMU

DUREE DE LA FORMATION : 1 journée (7h)

HORAIRES : 8h30 à 16h30

NOMBRE DE PARTICIPANTS : minimum 5 et maximum 10 par session

COUT : 150 €/personne

Tenue légère obligatoire

NB : pour les personnels qui concourent à la mise en œuvre d'une UMDH ou UFDH, la validation de ce module est soumise au port d'un EPI NRBC pendant 1h lors d'un effort soutenu

DATES

4 février

30 avril

1^{er} juin

- Modules SSE 6 et 7- Risques Nucléaires, Radiologiques et Chimiques (NRC)

M6 : Décontamination hospitalière approfondie
M7 : Prise en charge des patients victimes d'agents NRC

PUBLIC

Module 6 : personnels des établissements de santé participant à la mise en œuvre d'une unité de décontamination approfondie hospitalière

Module 7 : personnels SAMU, SMUR, SAU et autres structures de soins des établissements de santé chargés d'assurer la prise en charge des patients victimes d'agents nucléaires, radiologiques et chimiques

PREREQUIS : module SSE 5

OBJECTIFS et THEMES MODULE 6

- Connaître les principes et indications de la décontamination approfondie
- Identifier et comprendre les différentes phases d'une décontamination approfondie, les moyens nécessaires à sa réalisation, les fonctions et les tâches des personnels soignants et logistiques
- Savoir mettre en œuvre une unité de décontamination hospitalière fixe
- Organiser la rotation des personnels et la décontamination des intervenants et assurer leur traçabilité
- Connaître les modalités d'élimination des objets ou déchets potentiellement contaminés

INSCRIPTION et LIEU de FORMATION

CHU Site Félix Guyon
Centre d'Enseignement des Soins d'Urgence
SAMU 974 - Allée des Topazes - CS 11021
97400 SAINT-DENIS

Tél : 0262.90.57.15
Mail : cesu.samu974@chu-reunion.fr

OBJECTIFS ET THEMES MODULE 7

- Identifier un risque NRC dès la régulation médicale ou à l'accueil des urgences
- Maîtriser les mesures de protection individuelles et collectives permettant d'éviter un transfert de contamination
- Connaître les principes de prise en charge des patients en préhospitalier et intrahospitalier et de traitements des intoxications
- Connaître les principes de décontamination d'urgence et les indications de décontamination approfondie
- Savoir assurer sous équipement de protection individuelle le triage et la prise en charge des patients en urgences vitales tout en procédant aux mesures de décontamination
- Connaître les indications et savoir administrer les antidotes disponibles dans les postes sanitaires mobiles

INFORMATIONS PRATIQUES

INTERVENANTS : Médecin référent zonal et Cadre référent zonal NRBC du SAMU, ambulancier SMUR

DUREE DE LA FORMATION : 1 journée (7h)

HORAIRES : 8h30 à 16h30

NOMBRE DE PARTICIPANTS : minimum 5 et maximum 10 par session

COUT : 150 €/personne

DATES

Module 6 : 09 septembre et 9 décembre
Module 7 : 10 septembre et 10 décembre

- Modules SSE 8 et 9 -

Risques Epidémiques et Biologiques (REB)

M8 : Prise en charge de patients suspects d'infection REB et protection de la collectivité

M9 : Prise en charge de patients atteints d'infection REB

PUBLIC

Module 8 : professionnels de santé et personnels des établissements de santé chargés d'assurer la prise en charge des patients suspects d'infection REB

Module 9 : professionnels de santé et personnels des **établissements de santé de référence** chargés d'assurer la prise en charge des patients atteints d'infection REB

PREREQUIS : AFGSU 1 ou 2

OBJECTIFS et THEMES MODULE 8

- Connaître les principes de gestion REB et notamment l'organisation de la prise en charge en établissement de santé
- Savoir appliquer la procédure d'alerte de l'établissement de santé
- Connaître les bases épidémiologiques actualisées et cliniques des infections REB
- Savoir accueillir et dépister les patients suspects afin d'identifier le risque lié notamment au bioterrorisme
- Mettre en œuvre les mesures urgentes pour la prise en charge initiale du patient
- Savoir protéger de façon adaptée le personnel et la structure de soins

INSCRIPTION et LIEU de FORMATION

CHU Site Félix Guyon
Centre d'Enseignement des Soins d'Urgence
SAMU 974 - Allée des Topazes - CS 11021
97400 SAINT-DENIS

Tél : 0262.90.57.15
Mail : cesu.samu974@chu-reunion.fr

OBJECTIFS ET THEMES MODULE 9

- Connaître les institutions nationales et internationales impliquées dans la gestion REB
- Connaître les bases épidémiologiques actualisées et cliniques des infections REB liées notamment au bioterrorisme
- Connaître les principes de gestion du risque et notamment l'organisation de la prise en charge en établissement de santé de référence
- Savoir appliquer la procédure d'alerte de l'établissement de santé
- Savoir accueillir et dépister les patients suspects
- Assurer la prise en charge globale et adaptée d'un patient atteint
- Savoir protéger de façon adaptée le personnel et la structures de soins

INFORMATIONS PRATIQUES

INTERVENANTS : référents zonaux REB, formateur CESU

HORAIRES :
8h30 à 12h : Module 8
8h30 à 16h30 : Module 9

NOMBRE DE PARTICIPANTS : minimum 5 et maximum 10 par session

COUT : 75 €/personne (module 8)
150€ /personne (module 9)

DATES à déterminer

3. Formations aux soins d'urgences pédiatriques



Utilisation du chariot d'urgences pédiatrique

PUBLIC

Tout personnel soignant des services de pédiatrie : infirmier(e)s, aide-soignant(e)s, auxiliaire de puériculture.

INSCRIPTION et LIEU de FORMATION

CHU Site Félix Guyon
Centre d'Enseignement des Soins d'Urgence
SAMU 974 - Allée des Topazes - CS 11021
97400 SAINT-DENIS

Tél : 0262.90.57.15
Mail : cesu.samu974@chu-reunion.fr

INFORMATIONS PRATIQUES

INTERVENANTS : Pédiatre urgentiste,
formateur en simulation, formateur CESU

DUREE DE LA FORMATION :
Formation initiale : 1 journée (7h)

HORAIRES : 8h30-16h30

NOMBRE DE PARTICIPANTS : minimum
5 et maximum 10 par session

COÛT : 150 €/personne

OBJECTIFS PEDAGOGIQUES

- Connaître l'organisation pratique du chariot d'urgence.
- Utiliser le chariot d'urgence face à une situation d'urgence vitale.
- Connaître le rôle de l'IDE et de l'AS en cas d'urgence.
- Connaître le matériel et sa maintenance.

THEMES TRAITES

- Les procédures d'alerte au médecin
- Le chariot d'urgence
- Le matériel de réanimation du chariot d'urgence
- L'arrêt cardio-respiratoire
- Gestion de l'insuffisance respiratoire aiguë en ambiance Covid-19"

METHODES PEDAGOGIQUES

- Matin : exposés participatifs
- Après-midi : Mises en situation avec utilisation du matériel du chariot d'urgences

DATES

18 février
31 mai
3 septembre

Soins et gestes d'urgence en pédiatrie

PUBLIC

Médecins, Infirmier(e)s, Equipes SMUR,
Puéricultrices, Aides-soignant(e)s, Auxiliaires
de puériculture, Cadre de santé des hôpitaux et
cliniques

INSCRIPTION et LIEU de FORMATION

CHU Site Félix Guyon
Centre d'Enseignement des Soins d'Urgence
SAMU 974 - Allée des Topazes - CS 11021
97400 SAINT-DENIS

Tél : 0262.90.57.15
Mail : cesu.samu974@chu-reunion.fr

INFORMATIONS PRATIQUES

INTERVENANTS : Médecin réanimateur
pédiatrique du CHU

DUREE DE LA FORMATION : 1 journée
(7h)

HORAIRES : 8h30-16h30

NOMBRE DE PARTICIPANTS : minimum
5 et maximum 10 par session

COUT : 150 €/personne

OBJECTIFS PEDAGOGIQUES

- Reconnaître la détresse vitale de l'enfant.
- Prendre en charge l'arrêt cardio-respiratoire de l'enfant

THEMES TRAITES

- Arrêt cardio-respiratoire de l'enfant
- Détresses vitales de l'enfant : respiratoires, cardiovasculaires et neurologiques.

METHODES PEDAGOGIQUES

- Apport de connaissances, exposés participatifs
- Apprentissage des gestes techniques (MCE et Ventilation BAVU)
- Analyses de pratiques et retours d'expérience
- Mises en situation pratique

DATES

5 février
21 mai
8 octobre

Gestes d'urgence à la naissance

PUBLIC

Médecins, Internes, Sages-femmes, Infirmiers (ères) et puéricultrices, équipes SMUR

INSCRIPTION et LIEU de FORMATION

CHU Site Félix Guyon
Centre d'Enseignement des Soins d'Urgence
SAMU 974 - Allée des Topazes - CS 11021
97400 SAINT-DENIS

Tél : 0262.90.57.15
Mail : cesu.samu974@chu-reunion.fr

INFORMATIONS PRATIQUES

INTERVENANTS : Médecin réanimateur néonatal du CHU

DUREE DE LA FORMATION : 1 journée (7h)

HORAIRES : 8h30-16h30

NOMBRE DE PARTICIPANTS : minimum 5 et maximum 10 par session

COÛT : 150 €/personne

OBJECTIFS PEDAGOGIQUES

Savoir faire face à une situation d'urgence chez le nouveau-né (en salle de naissance ou à domicile)

THEMES TRAITES

- Prise en charge du nouveau-né dans les dix premières minutes de vie
- Conduite à tenir pour les soignants en fonction de leurs compétences
- Travail en équipe sur une réanimation à la naissance
- Détresse respiratoire du nouveau-né : techniques de ventilation et intubation du nouveau-né en salle de naissance
- Prise en charge d'une souffrance fœtale aigüe
- Massage cardiaque externe, pose de KTVO

METHODES PEDAGOGIQUES

- Apport de connaissances, exposés participatifs
- Apprentissage des gestes techniques (MCE et Ventilation BAVU)
- Analyses de pratiques et retours d'expérience
- Mises en situation pratique

DATES

1er mars
1er juin
26 octobre

Journée de simulation en transport néonatal

PUBLIC

Equipes paramédicales et médicales travaillant dans un SMUR réalisant des transferts inter-hospitaliers néonataux

INSCRIPTION et LIEU de FORMATION

CHU Site Félix Guyon
Centre d'Enseignement des Soins d'Urgence
SAMU 974 - Allée des Topazes - CS 11021
97400 SAINT-DENIS

Tél : 0262.90.57.15

Mail : cesu.samu974@chu-reunion.fr

INFORMATIONS PRATIQUES

INTERVENANTS : Médecin réanimateur néonatal du CHU et médecin urgentiste

DUREE DE LA FORMATION : 1 journée (7h)

HORAIRES : 9h00-17h00

NOMBRE DE PARTICIPANTS : 3 médecins, 3 IDE et 1 ambulancier

COUT : 150 €/personne

OBJECTIFS PEDAGOGIQUES

Acquérir les connaissances nécessaires à la prise en charge d'un nouveau-né lors d'un transfert inter-hospitalier

THEMES TRAITES

Prise en charge d'un nouveau-né en situation de détresse (neurologique, respiratoire, circulatoire)
Cas cliniques adaptés aux interventions de transfert inter-hospitalier

METHODES PEDAGOGIQUES

- Evaluation pré-test et post-test
- Ateliers procéduraux
- Mises en situation simulées sur mannequin basse fidélité autour de 3 cas cliniques avec débriefing

ATELIERS PROCEDURAUX

- Ventilation au BAVU et MCE
- Intubation Nouveau-Né et Prématuré
- Pose de VVP et KTIO
- Pose de KTVO
- Gestion du Pneumothorax
- Utilisation des respirateurs pédiatriques de transport

DATES

1^{er} février
17 septembre
31 mai

Journée de simulation en SMUR pédiatrique

PUBLIC

Equipes paramédicales et médicales travaillant dans un service d'urgences ou SMUR.

INSCRIPTION et LIEU de FORMATION

CHU Site Félix Guyon
Centre d'Enseignement des Soins d'Urgence
SAMU 974 - Allée des Topazes - CS 11021
97400 SAINT-DENIS

Tél : 0262.90.57.15

Mail : cesu.samu974@chu-reunion.fr

INFORMATIONS PRATIQUES

INTERVENANTS : Médecin réanimateur pédiatrique du CHU et médecin urgentiste

DUREE DE LA FORMATION : 1 journée (7h)

HORAIRES : 9h00-17h00

NOMBRE DE PARTICIPANTS : 3 médecins, 3 IDE et 1 ambulancier

COUT : 150 €/personne

OBJECTIFS PEDAGOGIQUES

Acquérir les connaissances nécessaires à la prise en charge d'un enfant grave en préhospitalier.

THEMES TRAITES

Prise en charge d'un nourrisson ou un enfant en situation de détresse, cas cliniques adaptés aux interventions préhospitalières ou déchocage.

METHODES PEDAGOGIQUES

- Evaluation pré-test et post-test
- Ateliers pratiques pour les gestes techniques
- Mises en situation simulées sur mannequin basse fidélité autour de 3 cas cliniques avec débriefing

ATELIERS PROCEDURAUX

- Ventilation au BAVU et MCE
- Intubation et intubation difficile
- Pose de VVP
- Pose de KTIO
- Gestion du Pneumothorax

DATES

23 mars

18 juin

26 novembre

4. Formations aux soins d'urgences adultes



Utilisation du chariot d'urgence (Secteur médico-chirurgical Adulte)

PUBLIC

Tout personnel soignant des services de soins médico-chirurgicaux (adulte)

INSCRIPTION et LIEU de FORMATION

CHU Site Félix Guyon
Centre d'Enseignement des Soins d'Urgence
SAMU 974 - Allée des Topazes - CS 11021
97400 SAINT-DENIS

Tél : 0262.90.57.15
Mail : cesu.samu974@chu-reunion.fr

INFORMATIONS PRATIQUES

INTERVENANTS : Formateur CESU

DUREE DE LA FORMATION : 1 journée
(7h)

HORAIRES : 8h-16h

NOMBRE DE PARTICIPANTS : minimum
5 et maximum 10 par session

COÛT : 150 €/personne

OBJECTIFS PEDAGOGIQUES

- Connaître l'organisation pratique du chariot d'urgence.
- Utiliser le chariot d'urgence face à une situation d'urgence vitale.
- Connaître le rôle de l'IDE et de l'AS en cas d'urgence.
- Connaître le matériel et sa maintenance.

THEMES TRAITES

- Les procédures d'alerte au médecin
- Le chariot d'urgence
- Le matériel de réanimation du chariot d'urgence
- Les urgences vitales :
 - Arrêt cardio-respiratoire
 - Coma
 - Détresses respiratoires

METHODES PEDAGOGIQUES

Journée en 2 temps :

- **Matinée théorique** : exposé magistral, retours d'expériences, ateliers pratiques pour les gestes techniques
- **Après-midi pratique** avec mises en situation simulées sur mannequin basse fidélité autour de 3 cas cliniques avec débriefing

DATES

8 et 22 janvier, 26 mars
30 avril, 25 mai
2 juillet, 2 septembre, 28 octobre

Utilisation du chariot d'urgence in situ lors d'une détresse vitale

PUBLIC

Tout personnel soignant des services de soins médico-chirurgicaux (adulte)

INSCRIPTION et LIEU de FORMATION

CHU Site Félix Guyon
Centre d'Enseignement des Soins d'Urgence
SAMU 974 - Allée des Topazes - CS 11021
97400 SAINT-DENIS

Tél : 0262.90.57.15
Mail : cesu.samu974@chu-reunion.fr

INFORMATIONS PRATIQUES

INTERVENANTS : Formateur CESU

DUREE DE LA FORMATION : 3h sur place

HORAIRES : au choix : matin ou après-midi

NOMBRE DE PARTICIPANTS : groupes de 5 ou 6 personnes du même service

COUT : 70 €/personne

OBJECTIFS PEDAGOGIQUES

- Diagnostiquer une détresse vitale
- Savoir prendre en charge une détresse vitale en équipe en utilisant le matériel du chariot d'urgence du service.

THEMES TRAITES

- La procédure d'alerte en vigueur dans les services de l'établissement
- Prise en charge d'une détresse vitale dont arrêt cardio-circulatoire, détresse respiratoire ou neurologique.
- Utilisation optimale du chariot d'urgence

METHODES PEDAGOGIQUES

- Pédagogie de la découverte
- Mises en situation avec utilisation du matériel
- Apprentissage en groupe
- Evaluation formative

DATES

A la demande et selon disponibilités

Formation Infirmier Organisateur de l'Accueil

PUBLIC

Infirmier(e)s travaillant dans un service d'urgences (expérience d'un an

INSCRIPTION et LIEU de FORMATION

CHU Site Félix Guyon
Centre d'Enseignement des Soins d'Urgence
SAMU 974 - Allée des Topazes - CS 11021
97400 SAINT-DENIS

Tél : 0262.90.57.15
Mail : cesu.samu974@chu-reunion.fr

INFORMATIONS PRATIQUES

INTERVENANTS : Médecins urgentistes, formateurs CESU, pédiatres CHU, psychiatres EPSMR, assistante sociale PASS, cadre NRBC

DUREE DE LA FORMATION : 3 jours (21 h)

HORAIRES : 8 h à 12 h et 13 h à 16 h

NOMBRE DE PARTICIPANTS : minimum 5 et maximum 10 par session

OBJECTIFS PEDAGOGIQUES

- Optimiser la qualité de l'accueil et la prise en charge rapide et personnalisée des patients
- Définir les priorités de soins
- Déterminer le motif de consultation et apprécier le degré de gravité pour procéder au tri et à l'organisation de la gestion des flux, décider du lieu de soins adapté
- Connaître les différentes réglementations concernant les urgences et le rôle de l'IOA
- S'approprier des méthodes de communication et de gestion du stress et de l'agressivité

THEMES TRAITES

- Le concept d'accueil et d'orientation
- Les outils d'organisation et d'aide pour l'I.O.A.
- La gestion de l'afflux massif aux Urgences et des risques NRBC
- La gestion de la violence à l'accueil
- Prise en charge de la précarité
- Urgences pédiatriques
- Manipulation du matelas coquille, des colliers cervicaux et des diverses attelles
- Les procédures spécifiques des SAU de l'île

DATES

7 au 9 avril
27 au 29 septembre

L'infirmier en service de déchochage

PUBLIC

Infirmier(e)s et aide-soignant(e)s des Services d'Urgences amenés à travailler en salle de déchochage.

INSCRIPTION et LIEU de FORMATION

CHU Site Félix Guyon
Centre d'Enseignement des Soins d'Urgence
SAMU 974 - Allée des Topazes - CS 11021
97400 SAINT-DENIS

Tél : 0262.90.57.15
Mail : cesu.samu974@chu-reunion.fr

INFORMATIONS PRATIQUES

INTERVENANTS : Médecin urgentiste,
formateur CESU

DUREE DE LA FORMATION : 3 jours (21 h)

HORAIRES : 8 h à 12 h et 13 h à 16 h

NOMBRE DE PARTICIPANTS : minimum
5 et maximum 10 par session

COUT : 450 €/personne

OBJECTIFS PEDAGOGIQUES

Apprentissage et maîtrise des gestes et soins infirmiers lors de la prise en charge d'une urgence vitale en salle de déchochage.

THEMES TRAITES

- Les principaux médicaments
- L'intubation
- L'intubation difficile
- Les cathéters centraux
- La prise en charge de l'ACR
- Le drain pleural
- La ventilation artificielle
- L'accélérateur et réchauffeur de transfusion
- Le polytraumatisé
- Les AVC récents
- La sédation-analgésie procédurale

METHODES PEDAGOGIQUES

- Exposés magistraux
- Pédagogie de la découverte
- Mises en situation
- Apprentissage en groupe
- Mises en situation sur mannequin haute-fidélité

DATES

23 au 25 juin
3 au 5 novembre

Urgences vitales en service de déchochage

Journée de formation continue

PUBLIC

Infirmiers, aide-soignants et médecins des Services d'Urgences travaillant en déchochage depuis au moins un an.

INSCRIPTION et LIEU de FORMATION

CHU Site Félix Guyon
Centre d'Enseignement des Soins d'Urgence
SAMU 974 - Allée des Topazes - CS 11021
97400 SAINT-DENIS

Tél : 0262.90.57.15
Mail : cesu.samu974@chu-reunion.fr

INFORMATIONS PRATIQUES

INTERVENANTS : Médecin urgentiste, formateur CESU

DUREE DE LA FORMATION : 1 journée (7h)

HORAIRES : 8 h à 12 h et 13 h à 16 h

NOMBRE DE PARTICIPANTS : minimum 5 et maximum 10 par session

COUT : 150 €/personne

OBJECTIFS PEDAGOGIQUES

Mise à jour des connaissances sur la prise en charge d'une urgence vitale en salle de déchochage.

THEMES TRAITES

- Les principaux médicaments
- L'intubation et intubation difficile
- Les voies centrales
- La prise en charge de l'ACR
- Le drain pleural
- La ventilation artificielle
- Prise en charge du polytraumatisé
- Les AVC récents
- La sédation-analgésie procédurale

METHODES PEDAGOGIQUES

- Journée en deux temps :
 - Matinée : apport théorique et ateliers procéduraux
 - Après-midi : mises en situation sur mannequin haute fidélité

DATES

2 février
28 octobre

Prise en charge du polytraumatisé aux Urgences et en SMUR

PUBLIC

Infirmier(e)s, aides-soignant(e)s et
ambulanciers exerçant aux
urgences/SMUR.

INSCRIPTION et LIEU de FORMATION

CHU Site Félix Guyon
Centre d'Enseignement des Soins d'Urgence
SAMU 974 - Allée des Topazes - CS 11021
97400 SAINT-DENIS

Tél : 0262.90.57.15
Mail : cesu.samu974@chu-reunion.fr

INFORMATIONS PRATIQUES

INTERVENANTS : Médecin urgentiste,
formateur CESU

DUREE DE LA FORMATION : 1 journée
(7h)

HORAIRES : 8 h à 12 h et 13 h à 16 h

NOMBRE DE PARTICIPANTS : minimum
5 et maximum 10 par session

COUT : 150 €/personne

OBJECTIFS PEDAGOGIQUES

Être capable de prendre en charge un
polytraumatisé en pré hospitaliser et en
salle de déchocage.

THEMES TRAITES

- Accueil et prise en charge du polytraumatisé
- Utilisation du matériel de réanimation
- Les signes de détresse vitale
- Physiopathologie du polytraumatisé
- Place et rôle des différents acteurs aux urgences et en milieu extra hospitalier

METHODES PEDAGOGIQUES

- Journée en deux temps :
 - Matinée : apport théorique et ateliers procéduraux
 - Après-midi mises en situation sur mannequin haute fidélité

DATES

14 juin
7 octobre

L'infirmier au SMUR : Modules 1 et 2

PUBLIC

Infirmier SMUR ou avec projet d'intégration SMUR (expérience en soins critiques obligatoire de minimum 2 ans)

INSCRIPTION et LIEU de FORMATION

CHU Site Félix Guyon
Centre d'Enseignement des Soins d'Urgence
SAMU 974 - Allée des Topazes - CS 11021
97400 SAINT-DENIS

Tél : 0262.90.57.15
Mail : cesu.samu974@chu-reunion.fr

INFORMATIONS PRATIQUES

INTERVENANTS : Médecins SMUR, IDE SMUR, Formateurs CESU

DUREE DE LA FORMATION : 2 modules de 3 jours (42)

HORAIRES : 08 h à 12 h et de 13 h à 16 h

NOMBRE DE PARTICIPANTS : minimum 6 et maximum 12 par session

COÛT : 900 euros

Modules complémentaires possibles :
Modules SSE M1-2-3 et TIIIH

OBJECTIFS PEDAGOGIQUES

- Actualisation des connaissances théoriques & pratiques spécifiques à l'extrahospitalier.
- Connaître les différents acteurs de la médecine d'urgence, les spécificités de la médecine extrahospitalière et le rôle de l'**infirmier au SMUR**

THEMES TRAITES

- Organisation des secours à la Réunion
- Les prises en charges spécifiques en SMUR :
- Détresses cardio-circulatoires & respiratoires.
- Détresses neurologiques & psychiatriques.
- Gynéco-Obstétrique, Pédiatrie et transfert néonatal
- Prise en charge des Polytraumatisés
- Pathologies circonstancielles en SMUR
- Pharmacologie de la médecine d'urgence
- Matériels spécifiques en SMUR
- Notions de DAMAGE CONTROL
- Lecture ECG
- Annonce d'un diagnostic grave

METHODES PEDAGOGIQUES

- Evaluation formative en début et fin de formation
- Cours magistraux
- Pédagogie active
- Mises en situation avec mannequins de basse et haute technicité
- Apprentissage par groupe
- Ateliers procéduraux

DATES

Module 1 : 21 au 23 avril

Module 2 : 16 au 18 juin

L'infirmier au SMUR : Module 3 Transport Infirmier Inter Hospitalier

PUBLIC

Infirmiers et ambulanciers SMUR

INSCRIPTION et LIEU de FORMATION

CHU Site Félix Guyon
Centre d'Enseignement des Soins d'Urgence
SAMU 974 - Allée des Topazes - CS 11021
97400 SAINT-DENIS

Tél : 0262.90.57.15
Mail : cesu.samu974@chu-reunion.fr

INFORMATIONS PRATIQUES

INTERVENANTS : Médecins urgentistes,
IDE Formateur CESU exerçant en SMUR

DUREE DE LA FORMATION : 2 jours
(14h)

HORAIRES : 08 h à 12 h et de 13 h à 16 h

NOMBRE DE PARTICIPANTS : minimum
5 et maximum 10 par session

COÛT : 300 €/personne

OBJECTIFS PEDAGOGIQUES

- Maîtriser les indications et le déroulement d'une intervention en TIIH.
- Développer la maîtrise du TIIH infirmier à l'échelon départemental.
- Être capable de participer à la prise en charge des malades et des blessés en dehors d'une présence médicale immédiate.
- Savoir mettre en œuvre des protocoles conservatoires de soins infirmiers.

THEMES TRAITES

- Modalité de mise en œuvre et d'organisation des transferts
- Le bilan initial, le bilan évolutif transmis au SAMU
- Soins et surveillance infirmiers au cours du transfert
- Les protocoles de soin (ACR, douleur, état de mal convulsif...)
- Les critères d'exclusion d'une prise en charge par l'infirmier seul
- Le dossier paramédical spécifique au TIIH

METHODES PEDAGOGIQUES

- Exposé magistral
- Pédagogie de la découverte
- Mises en situation
- Apprentissage en groupe
- Ateliers de simulation : mises en situations pratiques sur mannequin haute-fidélité

DATES

A la demande et selon disponibilités

Intubation difficile

PUBLIC

Médecins et infirmier(e)s urgentistes, IADE

INSCRIPTION et LIEU de FORMATION

CHU Site Félix Guyon
Centre d'Enseignement des Soins d'Urgence
SAMU 974 - Allée des Topazes - CS 11021
97400 SAINT-DENIS

Tél : 0262.90.57.15
Mail : cesu.samu974@chu-reunion.fr

INFORMATIONS PRATIQUES

INTERVENANTS : Médecin anesthésiste,
formateur CESU IADE

DUREE DE LA FORMATION : 1 journée
(7h)

HORAIRES : 8 h à 12 h et 13 h à 16 h

NOMBRE DE PARTICIPANTS : minimum
5 et maximum 8 par session

COUT : 150 €/personne

OBJECTIFS PEDAGOGIQUES

- Connaître les critères prédictifs et les algorithmes d'intubation et de ventilation difficiles.

THEMES TRAITES

- Critères d'intubation difficile
- Moyens à utiliser en cas d'intubation difficile prévue ou imprévue
- Moyens à utiliser en cas de ventilation difficile
- Constitution d'un chariot d'intubation difficile

METHODES PEDAGOGIQUES

- Pédagogie active
- Ateliers procéduraux
- Mises en situation avec du matériel et mannequin haute fidélité
- Apprentissage en groupe
- Evaluation formative

DATES

25 mars
3 novembre

Urgences vitales et potentielles pour les brancardiers

PUBLIC

Personnels du service de brancardage

INSCRIPTION et LIEU de FORMATION

CHU Site Félix Guyon
Centre d'Enseignement des Soins d'Urgence
SAMU 974 - Allée des Topazes - CS 11021
97400 SAINT-DENIS

Tél : 0262.90.57.15
Mail : cesu.samu974@chu-reunion.fr

INFORMATIONS PRATIQUES

INTERVENANTS : Formateur CESU

DUREE DE LA FORMATION : 4 h

HORAIRES : 8 h à 12 h

NOMBRE DE PARTICIPANTS : minimum
6 et maximum 10 par session

COÛT : 90 €/personne

OBJECTIFS PEDAGOGIQUES

Permettre, par une formation continue, d'actualiser les gestes et soins d'urgence.

THEMES TRAITES

- L'arrêt cardio-respiratoire
- Les difficultés respiratoires
- La douleur thoracique
- Les troubles de la vigilance et l'inconscience

METHODES PEDAGOGIQUES

- Pédagogie active
- Mises en situation

DATES

A la demande et selon disponibilités

5. Formations

premiers secours



Prévention et Secours Civiques de niveau 1 (PSC 1)

PUBLIC

Tout public dont adolescent \geq 13 ans

INSCRIPTION et LIEU de FORMATION

CHU Site Félix Guyon
Centre d'Enseignement des Soins d'Urgence
SAMU 974 - Allée des Topazes - CS 11021
97400 SAINT-DENIS

Tél : 0262.90.57.15
Mail : cesu.samu974@chu-reunion.fr

INFORMATIONS PRATIQUES

INTERVENANTS : Formateur titulaire du
Monitorat National de Premiers Secours

DUREE DE LA FORMATION :
1 journée (7 h)

HORAIRES : 8 h à 12 h et 13 h à 16 h

NOMBRE DE PARTICIPANTS : minimum
5 et maximum 10 par session

COUT : 150 €/personne

OBJECTIFS PEDAGOGIQUES

- Pouvoir alerter les secours.
- Acquérir les gestes d'urgence pour commencer la prise en charge d'une victime en attendant l'arrivée des secours.

THEMES TRAITES

- Protection
- Alerte
- Obstruction des voies aériennes
- Hémorragie externe
- Inconscient qui respire
- Arrêt cardiaque
- Malaises
- Brûlures
- Plaies
- Traumatismes osseux

METHODES PEDAGOGIQUES

- Exposés théoriques interactifs
- Démonstrations pratiques
- Mises en situation pratique

DATES

A la demande et selon disponibilités

Formation aux Premiers Secours en Equipe Niveau 1 (PSE 1)

PUBLIC

Equipe de sécurité incendie du CHU, des établissements hospitaliers ou de toute autre société

Tout public désirant intégrer une équipe de secours.

INSCRIPTION et LIEU de FORMATION

CHU Site Félix Guyon
Centre d'Enseignement des Soins d'Urgence
SAMU 974 - Allée des Topazes - CS 11021
97400 SAINT-DENIS

Tél : 0262.90.57.15
Mail : cesu.samu974@chu-reunion.fr

INFORMATIONS PRATIQUES

INTERVENANTS : Formateur moniteur de secourisme, titulaire du FPS

DUREE DE LA FORMATION : 5 journées (35h)

HORAIRES : 8 h à 12 h et 13 h à 16 h

NOMBRE DE PARTICIPANTS : 8 par session

COUT : 650 €/personne

OBJECTIFS PEDAGOGIQUES

Acquérir les compétences techniques nécessaires à un secouriste lors de la prise en charge d'une victime, seul ou en équipe, avec ou sans matériel.

THEMES TRAITES

- Le secouriste
- La chaîne de secours
- La sécurité
- Hygiène et asepsie
- Les bilans et les détresses vitales
- L'obstruction brutale des voies aériennes
- Les hémorragies externes
- L'inconscience
- L'arrêt cardio-respiratoire et le DSA
- Les malaises et la maladie
- Les accidents de la peau
- Les pansements et les bandages
- Les traumatismes des os et des articulations

DATES

A la demande et selon disponibilités

Formation aux Premiers Secours en Equipe Niveau 2 (PSE 2)

PUBLIC

Equipe de sécurité incendie du CHU, des établissements hospitaliers ou de toute autre société - Tout public désirant intégrer une équipe de secours.

PREREQUIS : PSE1 en cours de validité

FORMATION CONTINUE :

Réactualisation annuelle des connaissances

INSCRIPTION et LIEU de FORMATION

CHU Site Félix Guyon
Centre d'Enseignement des Soins d'Urgence
SAMU 974 - Allée des Topazes - CS 11021
97400 SAINT-DENIS

Tél : 0262.90.57.15
Mail : cesu.samu974@chu-reunion.fr

INFORMATIONS PRATIQUES

INTERVENANTS : Formateur moniteur de secourisme, titulaire du FPS

DUREE DE LA FORMATION : Formation initiale (35h) et formation continue (7h)

HORAIRES : 8 h à 12 h et 13 h à 16 h

NOMBRE DE PARTICIPANTS : 8 par session

COUT : Formation initiale 650 €/personne et formation continue 150€/personne

OBJECTIFS PEDAGOGIQUES

- Acquérir les compétences techniques nécessaires à un secouriste afin d'être capable de s'intégrer dans une équipe de secours pour prendre en charge une victime d'un accident ou d'une détresse vitale, avant une éventuelle prise en charge médicale.
- L'équipier secouriste apprendra également à diriger un binôme.

THEMES TRAITES

- La transmission des bilans
- Les atteintes circonstancielles dont noyade
- Les affections médicales
- Les souffrances psychiques et les comportements inhabituels
- Les affections traumatiques
- Les immobilisations
- Les relevages et brancardages
- Le transport et l'aide au déplacement
- La situation avec de nombreuses victimes
- Les traumatismes des os et des articulations

METHODES PEDAGOGIQUES

- Pédagogie de la découverte
- Mises en situation
- Exposés participatifs
- Apprentissage par groupe

DATES

A la demande et selon disponibilités

BULLETIN D'INSCRIPTION

CENTRE D'ENSEIGNEMENT DES SOINS D'URGENCE

CHU - Site Félix Guyon - Allée des Topazes - CS 11021 - 97400 SAINT DENIS

☎ 0262 90 57 15

☎ 0262 90 57 18

✉ cesu.samu974@chu-reunion.fr

Candidat : Nom :	Prénom :
Nom de Jeune fille :	
Date de naissance :	
Lieu de naissance :	
Adresse personnelle :	
Téléphone :	
E-mail :	
Fonction :	
Numéro de l'attestation initiale et/ou du dernier recyclage :	
Employeur : Nom :	
Secteur d'activité :	
Adresse de l'employeur :	
Téléphone :	
Télécopie :	
E-mail :	

INTITULE DE LA FORMATION :

DATE :

COÛT : euros

Prise en charge et facture à établir :

- Employeur
 Organisme
 Personnelle

Nom :

Adresse de facturation :

Signature de l'employeur

Signature du candidat

«Bon pour accord»

Cachet