



20

22

RAPPORT D'ACTIVITÉ

ET CHIFFRES CLÉS



SOMMAIRE

LE CHU DE LA RÉUNION

UN ÉTABLISSEMENT DE RECOURS ET DE RÉFÉRENCE

LES FAITS MARQUANTS

LES FEMMES ET LES HOMMES DU CHU

LES ÉQUIPEMENTS DE POINTE

LES URGENCES

ACTIVITÉS ET SÉJOURS

LOGISTIQUE

POLITIQUE DE COOPÉRATION ET RECHERCHE

ENSEIGNEMENT

DONNÉES FINANCIÈRES

FOCUS LES SERVICES DE L'OMBRE

P4

P6

P8

P9

P10

P12

P13

P14

P18

P20

P24



DIRECTION DE LA PUBLICATION

CONCEPTION GRAPHIQUE

PHOTOS

IMPRESSION



Lionel CALENGE, *Directeur Général*
Sabrina WADEL, *Secrétaire Générale*

Direction de la Communication
Édition 2023

Franck Gélabert / Thierry Hoarau P.16

ICP ROTO - DL : 23.09.088P

ÉDITO



Chère lectrice, cher lecteur,

L'année 2022 a commencé pour le CHU dans la lignée des deux précédentes, avec la poursuite de la crise sanitaire COVID. Déclenchement du plan blanc, déprogrammation d'interventions, armement d'unités pour accueillir les patients COVID, etc. Même s'il n'y avait plus l'effet de surprise et d'inconnu, le pic épidémique qu'a connu La Réunion au premier trimestre 2022 a bouleversé nos organisations et demandé à l'ensemble de la communauté hospitalière, mais aussi à nos patients et partenaires, de faire preuve à nouveau de beaucoup d'agilité et d'adaptation. Qu'ils soient ici une nouvelle fois très chaleureusement remerciés.

Comme si cela ne suffisait pas, alors que nous réunissions régulièrement nos cellules de crise covid, au niveau du CHU, du GHT (Groupement Hospitalier de Territoire) et avec l'ARS, les cyclones Batsiraï et Emnati sont passés sur la zone en février, amenant le préfet à déclencher à deux reprises l'alerte rouge, évènement qui ne s'était pas produit depuis des années. Même si ces phénomènes ont été ponctuels et sans conséquence majeure, les équipes du CHU ont démontré leur savoir-faire en gérant de manière concomitante les deux crises.

2022, c'était aussi les 10 ans du CHU, anniversaire qui nous a permis de mesurer le chemin parcouru depuis sa création en 2012 mais surtout de réfléchir à tout ce qu'il nous reste à faire pour répondre au mieux aux besoins de santé de la population réunionnaise. Cette feuille de route est retracée dans le projet d'établissement 2022-2026 qui a été élaboré durant toute l'année, avec bien sûr son projet médico-soignant mais aussi de nombreux autres volets, et notamment le projet des usagers. Je vous invite à le découvrir sur le site internet du CHU.

Enfin, la labellisation du site de Cilaos comme hôpital de proximité, le premier dans les outremer, conforte la pérennité de cet établissement au service des habitants du cirque.

Merci à toute la communauté du CHU, médecins, soignants, personnels administratifs, techniques, éducatifs et sociaux pour le travail accompli en 2022. Merci à l'ensemble de nos partenaires, publics et privés. Et merci surtout à nos patients, pour la confiance qu'ils nous témoignent chaque jour et qui nous engage.



*Lionel CALENGE, Directeur Général
du CHU de La Réunion*

LE CHU DE LA RÉUNION

UN ÉTABLISSEMENT DE RECOURS ET DE RÉFÉRENCE

Notre CHU se situe en terme d'activité au 17^{ème} rang national sur les 32 CHRU. Il est désormais l'établissement de santé incontournable à La Réunion, de référence sur son territoire et dans la zone Océan Indien ; un Centre Hospitalier Universitaire performant et moderne au service de la santé des réunionnais, et résolument tourné vers l'avenir.

SES MISSIONS FONDAMENTALES

- les soins et la prévention,
- l'enseignement,
- la recherche,
- la coopération régionale et internationale.

LE CHU DE LA RÉUNION ASSURE

- les urgences,
- la permanence des soins,
- la prise en charge des soins palliatifs,
- le développement professionnel continu,
- la lutte contre l'exclusion et l'accueil des personnes en difficulté,
- les actions de santé publique.

LE RAYONNEMENT DU CHU DE LA RÉUNION

- des soins de proximité,
- un accès aux soins renforcé et hautement spécialisé,
- le soutien de la démographie médicale et soignante,
- une réponse adaptée aux problèmes de santé spécifiques de La Réunion et de Mayotte.



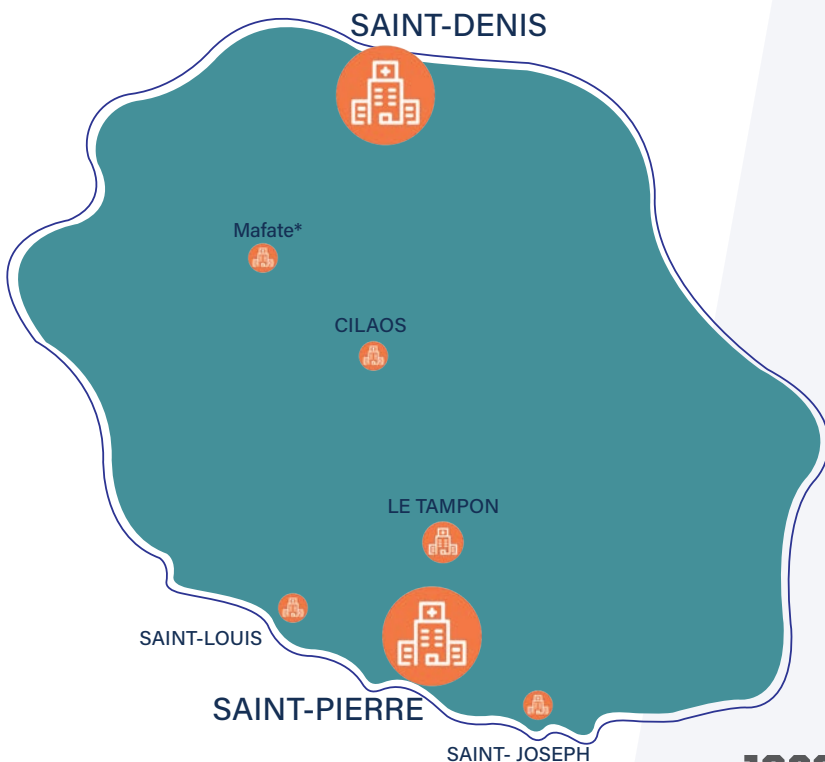
1 DIRECTION GÉNÉRALE
2 DIRECTIONS DÉLÉGUÉES DE SITES
15 DIRECTIONS FONCTIONNELLES



21 PÔLES
98 SERVICES



163 551 ENTRÉES



 * 7 Dispensaires à Mafate

ACCUEIL DE NOS PATIENTS

 1 885 Capacité en lits et places 2021

DONT 1 446 EN MCO

1029
Médecine



252
Chirurgie

163
Obstétrique

20 22



JANVIER

• PLAN BLANC

COVID : les établissements de santé de La Réunion déclenchent le Plan Blanc.

• LABEL IHAB

Remise du label IHAB à la maternité du CHU Sud : le nouveau-né et sa famille au cœur du système de soins.

FÉVRIER

• ANNIVERSAIRE DU CHU

Le CHU de La Réunion fête ses 10 ans.

• PLAN BLANC

COVID : les établissements de santé de La Réunion lèvent le Plan Blanc.

MARS

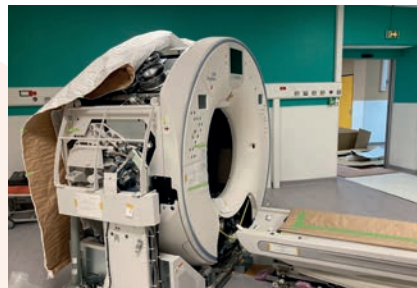
HANDICAP

Signature de la charte Romain Jacob par les établissements du Groupement Hospitalier de Territoire de La Réunion.

AVRIL

NOUVEL ÉQUIPEMENT

Un nouveau scanner ultrarapide équipé d'intelligence artificielle embarquée installé au CHU sud.



MAI

• ANNIVERSAIRE

Les Journées Francophones de Médecine d'Urgence de l'Océan Indien ont fêté leurs 10 années d'existence avec un record de participation de près de 300 professionnels de santé de la zone.

• NOUVEL ÉQUIPEMENT

Mise en service d'un nouveau séquenceur ADN au laboratoire de microbiologie du CHU Nord aussi appelé TGS (Third Generation Sequencing).



LES FAITS



MARQUANTS



JUIN

REGROUPEMENT SAMU SDIS

Inauguration de la plateforme 15-18.

AOÛT

REMISE DE DIPLÔMES

Une première à La Réunion, remise des diplômes de 22 Assistants de Régulation Médicale du Samu.

SEPTEMBRE

LABEL MATERNYS

Le CHU de La Réunion devient le 1^{er} CHU de France labellisé Maternys !

NOVEMBRE

• NOUVEL ÉQUIPEMENT

Livraison du nouveau caisson hyperbare.

• LABEL DE PROXIMITÉ

L'hôpital de Cilaos devient le 1^{er} hôpital de proximité labellisé en Outre-Mer.

• ENSEIGNEMENT

Projet d'ouverture du MASTER Infirmier de Pratique Avancée (IPA) à l'Université de La Réunion. Piloté par l'Université, soutenu et investi par le CHU de La Réunion depuis 2020.

• VISION 2022-2026

Présentation du Projet d'Établissement aux instances.



OCTOBRE

ENGAGEMENT DU CHU DE LA RÉUNION SUR LE GRAND RAID

Participation de plusieurs patients suivis par les équipes médicales du CHU. 2^{ème} édition de l'étude scientifique ERUPTION menée tout au long de l'épreuve.



LES FEMMES ET LES HOMMES DU CHU

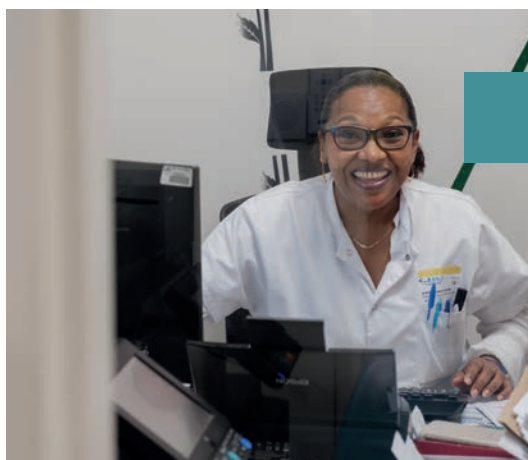


LE PERSONNEL MÉDICAL



Progression du PM de + 3.39% entre 2021 et 2022

➔ MOYENNE D'ÂGE PERSONNEL MÉDICAL **42**ans



LE PERSONNEL NON MÉDICAL



➔ MOYENNE D'ÂGE PERSONNEL NON MÉDICAL **41**ans

LES ÉQUIPEMENTS DE POINTE



23 293 équipements biomédicaux

16 590 interventions de maintenance biomédicales



BLOCS OPÉRATOIRES

Chirurgie

33 salles d'opération

Oxygénation extracorporelle (ECMO)

12 consoles, dont **1** pédiatrique

Circulation extracorporelle (CEC)

4 équipements, dont **1** pédiatrique

Robotique chirurgicale

2 robots

Endoscopie

9 salles



IMAGERIE MÉDICALE

Radiologie conventionnelle

6 salles

157 échographes

1 mammographe

2 cone beam

Angiographie

2 salles

IRM

3 IRM

4 scanners

Médecine nucléaire

3 gamma caméras

1 TEP Scan

Autres équipements

4 rétinographes numérisés

1 osteodensitomètre

8 stations d'acquisition de vidéo EEG



DIALYSE

61 générateurs (parcours de secours inclus)

34 moniteurs d'épuration extra-rénale

AUTRES ÉQUIPEMENTS

2 accélérateurs de particules

1 caisson hyperbare

LES URGENCES



115 784 PASSAGES AUX URGENCES

SOIT ENVIRON 317 PAR JOUR



PASSAGES AUX URGENCES PÉDIATRIQUES

31 202

Dont hospitalisation

23%



PASSAGES AUX URGENCES ADULTES

84 582

Dont hospitalisation

32%



URGENCES OBSTÉTRIQUES ET GYNÉCOLOGIQUES

25 665



SORTIES SMUR

5 777



SORTIES SMUR HÉLIPORTÉ

649



EVASAN

33



NOMBRE D'APPELS AU CENTRE 15

628 782



+ 9,2% par rapport à 2021



ACTIVITÉS ET SÉJOURS

544 885 JOURNÉES

Durée moyenne de séjour en hospitalisation complète : 4,9 jours

MÉDECINE : 302 412
CHIRURGIE : 75 345
OBSTÉTRIQUE : 48 869

SSR : 26 005
PSYCHIATRIE : 31 065

MATERNITÉ

Accouchements **6 213** dont voies basses : 4 886
césariennes : 1 327

Naissances **6 453**

CHIRURGIE **31 516** interventions chirurgicales,
toutes spécialités
confondues

CANCÉROLOGIE

Radiothérapie **12 744** séances
Curiothérapie

Chimiothérapie **21 991** séances

DIALYSE

Hémodialyse **24 433** séances

Hémodialyses
ambulatoires **20 179**

Consultations
néphrologie
(hors greffe) **5 994**

GREFFE

Nombre de
patients greffés **46**

AUTRES ACTIVITÉS

Consultations
externes **334 346**

Consultations
douleurs (médicales
et psychologiques) **5 276**

Interventions
Équipes Mobiles
de Soins Palliatifs **5 167**

Interventions en
milieu carcéral **14 969**

LOGISTIQUE

RESTAURATION

La restauration aux patients et au personnel est assurée par une logistique interne à l'établissement. À noter que pour les sites annexes du site Sud, c'est un prestataire privé qui assure la production et la livraison des repas à partir des cuisines des EHPAD de Saint-Louis et Saint-Joseph. Au CHU Nord, la production est réalisée par l'UPAC (Unité de Production Alimentaire Commune aux établissements de l'Ouest et au CHU site Nord). À noter que depuis le 1^{er} juillet 2022, les prestations de l'UPAC ont été étendues

au CHU Sud. Ainsi, la coopération avec la Mairie de Saint-Pierre est arrivée à son terme. Cette dernière avait été mise en place en 2013 pour permettre la production des repas hospitaliers en coactivité avec une cuisine centrale communale.

Après réception au niveau des cuisines satellites, les plats cuisinés sont ensuite stockés au froid et répartis selon les effectifs présents, entre les secteurs du conditionnement des plateaux repas et les restaurants du personnel.

1 025 844

nombre de repas servis



SOIT 2 810 REPAS PAR JOUR EN MOYENNE



STANDARD TÉLÉPHONIQUE

Les équipes des deux standards fonctionnent 24h/24 et sont réparties sur plusieurs plages horaires, de façon à répondre aux besoins de l'ensemble des services du CHU.

925 444

nombre d'appels aux standards



GARAGE

189

Total du parc, flotte du CHU et locations de longue durée



1 591 111

kilomètres parcourus



GESTION DES DÉCHETS

2 610 tonnes

1,6 M€

Budget gestion des déchets sur 2022



COURRIER

470 631

nombre de courriers traités



429 370€

d'affranchissement

POLITIQUE DE COOPÉRATION RÉGIONALE

MISSIONS D'EXPERTS NATIONAUX

22 Conventions de collaboration médicale pour la réalisation de missions médicales de spécialistes pour l'amélioration de la prise en charge des patients entre le CHU et différents établissements hospitaliers de Métropole

PARTENARIATS AVEC LES PROFESSIONNELS LIBÉRAUX DE LA VILLE

SPECIALITÉS CONCERNÉES	CHU SUD	CHU NORD	TOTAL
Imagerie et radiologie interventionnelle	5		5
Cardiologie (épreuves d'effort, échographies)	9	3	12
Médecine traditionnelle chinoise (consultations)	1		1
Gynécologie (consultations et participation aux missions de service public)	1	1	2
Orthoptiste (consultations)	1		1
Dermatologie	1		1
Praticiens et sages femmes pour la pratique d'IVG médicamenteuses	25	10	35
TOTAL	43	14	57

MISSIONS D'EXPERTISE VERS MAYOTTE

39 missions expertise **DONT 334** journées réalisées en :

Surspécialités pédiatriques (cardiologie, oncologie, néphrologie) - Chirurgie infantile - Anesthésie pédiatrique - Dermatologie - Génétique médicale - Médecine légale - Urgences - Gynécologie - Maladies infectieuses - Hyperbarie



1 591 EVASAN
entre Mayotte et La Réunion

Mise en place d'une **charte de bonnes pratiques des fournisseurs LPP** (Liste des Produits et Prestations) intervenant au sein de l'établissement en collaboration avec la CGSS.

L'objectif de cette charte est de réguler l'intervention des prestataires de services et distributeurs de matériels (PSDM) en application de l'arrêté du 30 mai 2016, en promouvant les bonnes pratiques, afin d'améliorer l'efficacité des soins dans le domaine de la LPP et de veiller à garantir la liberté de choix des patients.

Convention cadre de partenariat avec le CHU de Bordeaux, et son centre d'expertise des malformations cardiaques congénitales complexes - Août 2022.

Nouvelles autorisations d'activité :

- ▶ dossier neurochirurgie pédiatrique - Mars 2022,
- ▶ dossier de chirurgie cardiaque pédiatrique- Juin 2022.

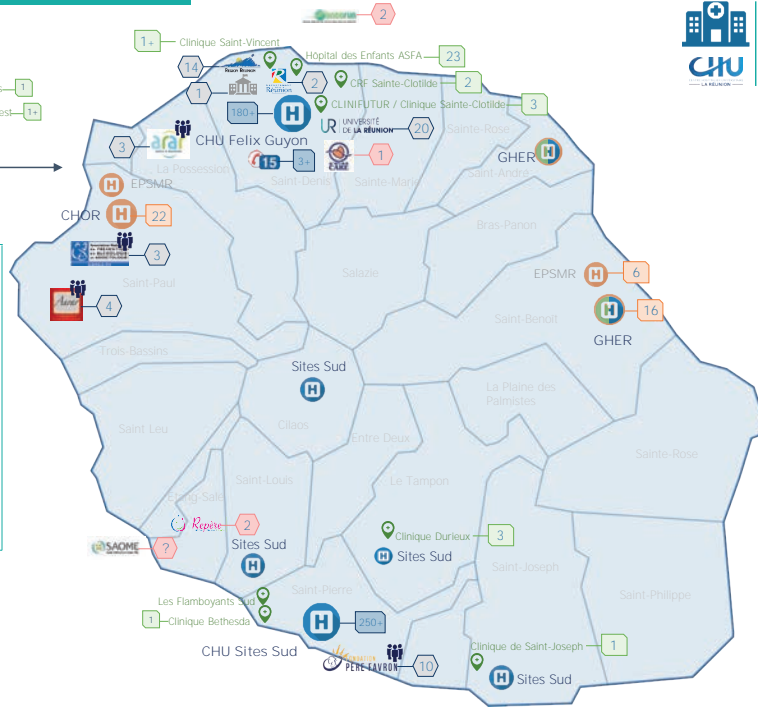
POLITIQUE DE COOPÉRATION RÉGIONALE

600 CONVENTIONS DE COOPÉRATION

CARTOGRAPHIE | Coopération Régionale du CHU



FOCUS VOLET ASSOCIATIF/HAD



ETABLISSEMENTS PUBLICS

- Etalissements CHU de La Réunion
- Etalissements du GHTOI en plus du CHU
- Etalissement Direction Commune GHER/CHU
- Collectivités
- Nb Nombre de conventions par etalissement du GHTOI
- Nb Nombre de conventions par site du CHU
- Nb Nombre susceptible d'être plus eleve

ETABLISSEMENTS PRIVES

- Clinique
- Nb Nombre de conventions par etalissement prive

INSTITUTIONS ET ASSOCIATIONS

- Association
- Nb Nombre de conventions par institution ou association

RESEAUX

- Nb Nombre de convention par reseau

CHOR : Centre Hospitalier Ouest Réunion
 EPMSM : Etablissement Public de Santé Mentale de La Réunion
 GHER : Groupe Hospitalier Est Réunion



Source : Direction Stratégie et Coopérations du CHU de La Réunion



RECHERCHE

Le CHU est un acteur majeur du territoire dans le domaine de la recherche médicale et scientifique. La recherche, qui y est mise en œuvre, couvre un large éventail de domaines, allant de la recherche clinique aux études épidémiologiques. Elle vise à améliorer constamment les soins et la prise en charge des patients.

Parce que l'on soigne mieux ce que l'on connaît bien, la recherche du CHU de La Réunion continue son développement. Cette dynamique poursuit deux objectifs :

- ▶ proposer aux patients du territoire l'accès à l'innovation médicale qu'ils méritent,
- ▶ offrir aux professionnels de santé un environnement scientifique de travail qualitatif et attractif.

ÉTUDES

356

études cliniques sont actives sur les sites du CHU de La Réunion

+ 11% par rapport à l'année 2021

Les équipes de la DRCI prennent également en charge :

10
3

études pour le GHER dont 8 promues par le CHU

études à l'EPSMR, toutes promues par le CHU

PROMOTIONS

87 CHU
214 académiques
55 industrielles
103 unités monitoring



PUBLICATIONS 156

RECORD DES INCLUSIONS À

4 588

DONT

3 582

patients inclus dans des essais à promotion interne (parmi les pathologies étudiées la dengue, le prédiabète, la leptospirose, ...)

1 006

patients inclus dans des essais à promotion externe (notamment en oncologie pédiatrique)



CORESOCI

Bien intégré dans son environnement, le CHU de La Réunion a développé de nombreux partenariats à l'échelle nationale et internationale, qui se matérialisent à travers plusieurs actions dont le Congrès de Recherche en Santé de l'Océan Indien (CoReSOI) organisé depuis 2014 avec le soutien financier de l'Union Européenne et de la Région

Réunion (fonds FEDER).

L'édition 2022, était dédiée à la thématique de « La Prévention en santé en milieu insulaire et tropical ». Ce rendez-vous incontournable pour les acteurs de santé et de recherche de la zone a rassemblé cette année plus de 350 participants en présentiel.



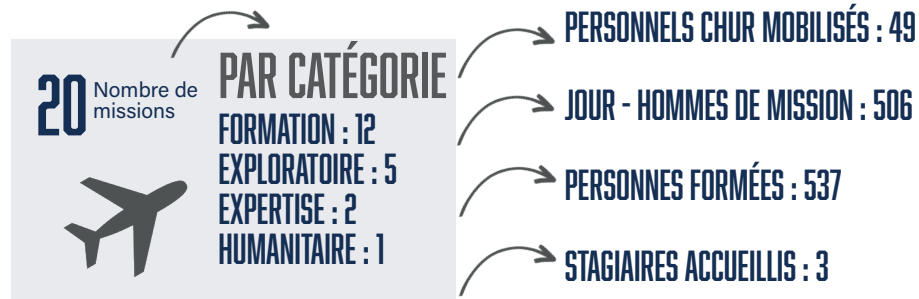
COOPÉRATION INTERNATIONALE

La Coopération Hospitalière Internationale (CHI) du CHU de La Réunion intervient dans les îles de la Commission de l'Océan Indien (COI) : Madagascar, Union des Comores, île Maurice et République des Seychelles.

Seul CHU français de l'hémisphère sud et établissement support du GHТ du territoire, le CHU apporte un soutien aux états insulaires de la COI par une stratégie de renforcement des capacités des personnels soignants de la zone. Cette stratégie se décline par la mise en œuvre d'actions de formation, de recherche et d'expertise.
La coopération en santé dans la COI a pour objectif

d'améliorer la santé générale des populations d'îles voisines interconnectées par des flux migratoires et partageant un écosystème, un climat tropical et insulaire.
Les actions de coopération sont cadrées par des conventions de partenariat bilatérales entre le CHU de La Réunion, les universités et hôpitaux ou ministères de la santé des îles de la COI.
L'ensemble des actions de la CHI sont financées par des bailleurs nationaux (État, Région Réunion, Agence Française de Développement - Expertise France, etc.) et surtout l'Europe via les fonds FEDER-INTERREG.

MISSIONS



COMORES



7 missions exploratoires et de formation ont eu lieu dans les filières suivantes : diabète, santé mentale, addictologie, prévention et le contrôle des infections (PCI)



MAURICE & RODRIGUES

2 missions organisées à Maurice l'une d'expertise en hygiène hospitalière et l'autre exploratoire



MADAGASCAR



12 missions à Madagascar et **3** stagiaires ont été accueillis au CHU.
Les principales filières bénéficiant d'action de formations sont : la périnatalité et les urgences.



Le CHU de La Réunion assure pleinement sa mission d'enseignement et joue un rôle de premier ordre en terme de formation pour de nombreux métiers de la santé.

ENSEIGNEMENT

FORMATION PARAMÉDICALE ET MAÏEUTIQUE

L'offre de formation paramédicale et maïeutique du CHU de La Réunion comprend

9 filières



58 ambulanciers **40** auxiliaires ambulanciers



83 aides-soignants **691** infirmiers



15 auxiliaires de puériculture **95** sages-femmes



94 masseurs Kinésithérapeutes



15 infirmiers anesthésistes **28** infirmiers de bloc opératoire



FORMATION CONTINUE

Nombre de formations proposées

	2022
CESU	164
CSSOI	28
DRH-FC	40
IES	6

Nombre de journées stagiaire dispensées

	2022
CESU	522
CSSOI	649
DRH-FC	136 906
IES	372

Nombre de stagiaires formés

	2022
CESU	1 650
CSSOI	673
DRH-FC	1 778
IES	93

FORMATION MÉDICALE

326 2^{ème} cycle (Médecine, odontologie, pharmacie)

532 3^{ème} cycle



DONNÉES

RECETTES

490 SOIT 52 %

Tarification à l'activité

235

Dotations et forfaits

158

Produits des activités subsidiaires

54

Produits réglés par les mutuelles,
assurances, patients, etc.

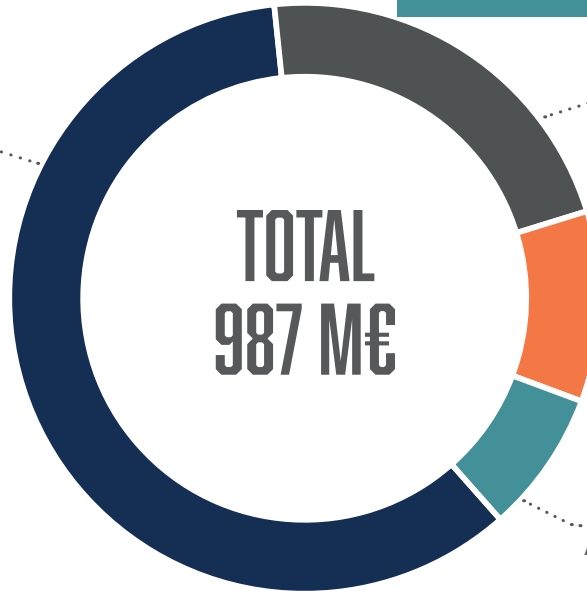
TOTAL
938 M€



FINANCIÈRES

DÉPENSES

591 SOIT 60 %
Charges de personnel



216

Charges à caractère
médical

103

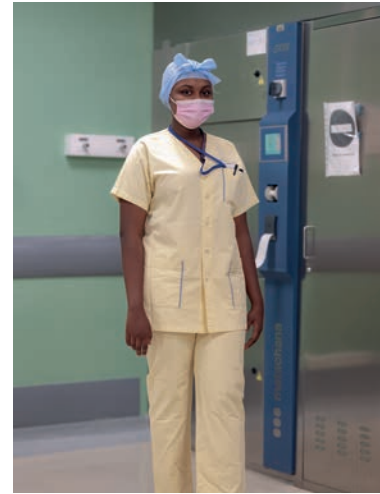
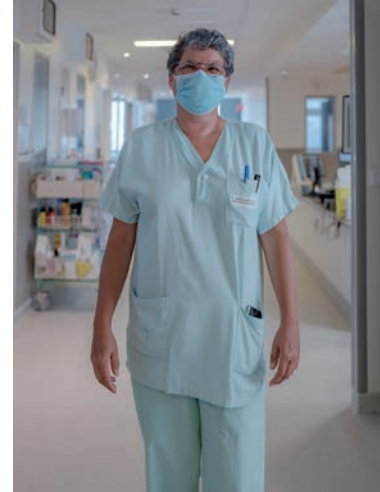
Charges hôtelières
et générales

77

Amortissements et frais financiers



ILS FONT LE CHU





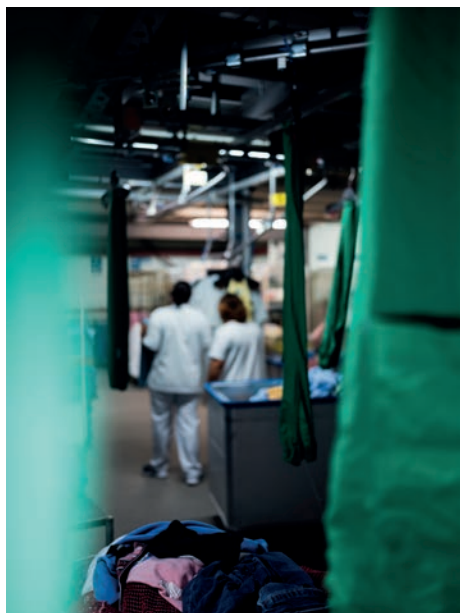
FOCUS

LES SERVICES DE L'OMBRE

LA BLANCHISSERIE

La blanchisserie du CHU est basée sur le site Sud, elle gère l'ensemble des sites du CHU ainsi que le GHER.

- ▶ **essentielle** au bon accueil patient
- ▶ **capitale** pour le bon fonctionnement de l'établissement



EFFECTIFS

52 agents (dont 3 travailleurs handicapés) + 4 encadrants à la blanchisserie du CHU Sud

10 agents dont 1 encadrant à la lingerie du CHU Nord

HISTORIQUE EN BREF

2018 Modernisation du process de traitement du linge par le remplacement des équipements, modernes et ergonomiques.



Amélioration des conditions de travail des agents, augmentation de la productivité, élargissement des plages horaires d'activité.

1^{ER} JUILLET 2020 Prise en compte du traitement du linge du CHU Nord.

1^{ER} NOVEMBRE 2020 Prise en compte du traitement du linge du GHER.

+ Pour réduire la consommation et l'impact sur l'environnement

→ passage à 6 litres d'eau par Kg de linge contre 20 litres /kg de linge auparavant.

PRODUCTION EN 2022



2 109 TONNES

DONT

1 350 493 KG

de blouses pour les malades

1 174 466 KG

divers linges de lits (draps...)

224 887 KG

de tenues du personnel

87 547 KG

de couvertures

88 311 KG

de tenues de bloc

2020 - 2023

Travaux de mise en conformité « Installation Classée Pour l'Environnement » en cours avec l'installation d'une microstation de traitement des rejets de la blanchisserie.



PROJETS 2023 - 2024

- ▶ Projet d'agrandissement des locaux et d'achat complémentaire d'une calandre « petit plat » et d'un séchoir supplémentaire,
- ▶ mise en place d'un système de GTI (Gestion Textile Informatisée) : logiciel de gestion et système de lecture de puces « UHF »,
- ▶ déploiement progressif de D.A.V (Distributeurs Automatiques de Vêtements), sur les deux sites du CHU, qui permettront de distribuer des tenues anonymisées et de gérer les retours des tenues sales.

FOCUS LES SERVICES DE L'OMBRE

LA DTST

La Direction des Travaux et des Services Techniques regroupe plusieurs services. Ensemble ils assurent l'exploitation, la sécurité, la maintenance et la construction des bâtiments et équipements associés. Ils sont également garants de la sécurité et la sûreté des biens et des personnes.

- ▶ au cœur des travaux du quotidien
- ▶ des projets structurants
- ▶ garant de la sécurité et de la continuité de fonctionnement des installations

LES ACTIONS EN 2022

• SERVICE EXPLOITATION MAINTENANCE

34 264 Nombre de demandes d'interventions traitées via le logiciel de maintenance ASSET+



Suivi des consommations en eau et énergies

6,2 M€ engagés en entretien / maintenance des bâtiments et équipements techniques

13,1 M€ engagés en opérations de remplacement d'équipements techniques ou en travaux d'entretien des bâtiments.



• SERVICES TRAVAUX NORD ET SUD + CELLULE BÂTIMENT CENTRAL SUD

116 opérations de travaux (55 au Nord, 75 au Sud)

18 M€ d'investissements dont :

- Bâtiment Central CHU Sud : 11 M€
- Réanimation Pédiatrique Nord : 2.4 M€
- Pharmacotechnie Sud : 1M€
- Soins Intensifs Hématologie Sud : 0.77 M€



• SERVICE SÉCURITÉ INCENDIE NORD ET SUD

14	commissions de Sécurité	1 986	interventions diverses
4	visites de réception	1 371	posés d'hélicoptère
12	départs de feu traités		

• SERVICE DE SURETÉ NORD ET SUD

1 577	interventions diverses
306	assistances au profit du personnel soignant



LES AXES DE PILOTAGE DE LA DTST EN 2022

- ▶ Suivi et accompagnement du **Schéma Directeur Immobilier du CHU**
- ▶ Préparation, suivi et pilotage des **commissions de Sécurité Incendie**
- ▶ Mise en place de la **stratégie énergétique (hors usage)** et préparation à **l'application du décret tertiaire**
- ▶ Pilotage des **projets techniques structurants : SWAC, sécurisation électrique...**
- ▶ Suivi des procédures d'**achats de Travaux**

